

Noraginiai kultivatoriai Triolent N-NS



Trys eilės masyvių kojų
Darbinis gylis 6-35 cm
Skutimas po derliaus nuėmimo
Giluminis dirvos purenimas
Žemas traukiamosios galios poreikis

Pagrindinė technologinė mašinos paskirtis:

Viso ploto skutimas po derliaus nuėmimo. Dirvožemio apdirbimas iki 35cm gyliu vietoj arimo. Puikus augalinių liekanų uždengimas dirvožemyje.



Didelis našumas

Didelis darbinis greitis iki 12 km/h.

Optimali noragų forma užtikrina gerą maišymą ir mažą traukiamosios galios poreikį.

Puikus augalinių liekanų praeinamumas.

Kokybiškas darbas

Spiralinė norago viršutinės dalies forma dirvožemio judėjimo kontrolei.

Darbinės dalys su plokštele iš kietmetalio minimaliai dėvėsi ir nereikalauja priežiūros.

Masyvi konstrukcija

Pagrindinėse dalyse panaudoti lydiniai iš pagerinto plieno ilgalaikiam tarnavimui. Tvirtas rėmas iš aukšto atsparumo plieno.



Kojos patikrintos konstrukcijos, pagamintos išskirtinai tik iš padidinto atsparumo plieno lydinio, atsparios dėvėjimuisi.

Patikima spyruoklinė apsauga be aptarnavimo būtinybės su didele apsaugine jėga iki 450 kg.

Paprastas aptarnavimas

Mažai reguliavimo taškų.

Mažai tepimo taškų.

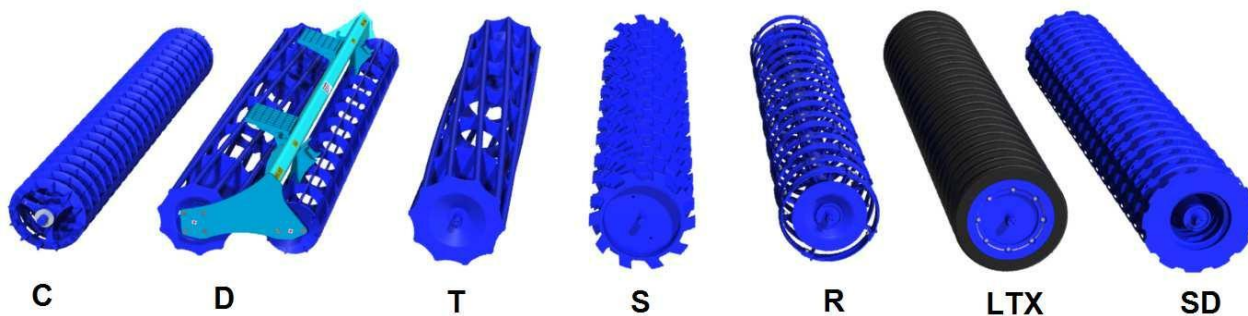


Paprastas darbinio gylio nustatymas kaisčių voluose pagalba.



Dengiamieji reguliuojamo aukščio diskai su praktiška rankena.

Galimybė rinktis iš didelio galinių volų asortimento



	C	D	T	S	R	LTX	SD
Volo pavadinimas	Volas Crosskill	Dvigubas volas	Vamzdinis volas	Segmentinis volas	Ring volas	LTX volas	Diskinis volas
Volo Ø (mm)	400	400 / 300	510	540	500	586	580
Volo svoris (kg/m)	185	135	90	175	160	200	215
Trupinimas	●●●●	●●●○	●●○○	●●○○	●●●○	●●○○	●●●○
Trombavimas	●●●●	●●●○	●●●○	●●●○	●●●●	●●●●	●●●●
Gylio kontrolė	●○○○	●●●●	●●●○	●●●●	●●●●	●●●●	●●●●
Atsparumas užteršimui	●●○○	●●●○	●○○○	●●●●	●●●●	●●○○	●●●○
Darbas akmenuotose dirvose	●●○○	●●●○	●●●○	●●●○	●●○○	●●●○	●●●○
Darbas šlapiose dirvose	●●○○	●●○○	●○○○	●●●●	●●●●	●●●●	●●●●
Sunkios dirvos	●●●●	●●●●	●●○○	●●●●	●●●●	●●●●	●●●●
Vidutinės dirvos	●●●○	●●●●	●●●○	●●●●	●●●●	●●●●	●●●●
Lengvos dirvos	●●○○	●●●●	●●●●	●●○○	●●●●	●●○○	●●●●

Galimybė rinktis noragą pagal poreikį



Noragas su sparneliais dirvožemio atpjovimui per visą plotį, dirbant sekliai iki 20 cm.



Noragas be sparnelių giliam purenimui iki 35 cm gyliui su mažu traukos pasipriešinimu.



Siauras noragas labai giliam purenimui iki 38 cm gylio.

Galimybė rinktis kojas, kurios turi daug privalumų:

- Tinkama geometrija visam tarnavimo laikui.
- Puikus įsiskverbimas į kietą dirvožemį.
- Žemas tarukiamosios galios poreikis.
- Pritaikyta darbui ir akmenuotose dirvose.
- Iki 15% mažesnės dyzelio sąnaudos.

koja SLIM 75



3002317

Kojos plotis: 75 MM
Kojos storis: 12 MM
Darbinis gylis: 6 - 35 CM

Kojos korpuso tvirtumas: iki 55 HRC

koja SLIM 75 CARBIDE



4005271

Kojos plotis: 75 MM
Kojos storis: 15 MM
Darbinis gylis: 6 - 35 CM

Kojos korpuso tvirtumas: iki 55 HRC
Kietmetalio lydinio tvirtumas: iki 92 HRA
Tarnavimo laikas: iki 3 kartų ilgesnis

koja SLIM 75 CARBIDE +



4009627

Kojos plotis: 75 MM
Kojos storis: 15 MM
Darbinis gylis: 6 - 35 CM

Kojos korpuso tvirtumas: iki 55 HRC
Kietmetalio lydinio tvirtumas: iki 92 HRA
Tarnavimo laikas: iki 3 kartų ilgesnis

koja SLIM 40 CARBIDE



4007998

Kojos plotis: 40 MM
Kojos storis: 20 MM
Darbinis gylis: 6 - 35 CM

Kojos korpuso tvirtumas: iki 55 HRC
Kietmetalio lydinio tvirtumas: iki 92 HRA
Iki 3
Tarnavimo laikas kartų ilgesnis

+

koja SLIM 40 CARBIDE



4010045

Kojos plotis: 40 MM
Kojos storis: 20 MM
Darbinis gylis: 6 - 35 CM

Kojos korpuso tvirtumas: iki 55 HRC
Kietmetalio lydinio tvirtumas: iki 92 HRA
Lydinio tvirtumas: iki 60 HRC
Iki 4
Tarnavimo laikas kartų ilgesnis

koja SLIM 40 DEEP CARBIDE +



4008453

Kojos plotis: 40 MM
Kojos storis: 20 MM
Darbinis gylis: 10 - 39 CM

Kojos korpuso tvirtumas: iki 55 HRC
Kietmetalio lydinio tvirtumas: iki 92 HRA
Lydinio tvirtumas: iki 60 HRC
Iki 4
Tarnavimo laikas kartų ilgesnis

koja ULTRA SLIM 20 DEEP CARBIDE+



4010048

Kojos plotis: 20 MM
Kojos storis: 20 MM
Darbinis gylis: 9 - 38 CM

Kojos korpuso tvirtumas: iki 55 HRC
Kietmetalio lydinio tvirtumas: iki 92 HRA
Lydinio tvirtumas: iki 60 HRC
Iki 4
Tarnavimo laikas kartų ilgesnis

Techniniai duomenys

PARAMETRAI	TX 300 N	TX 350 N	TX 380 NS	TX 470 NS
Darbinis plotis (mm)	3 000	3 500	3 800	4 700
Transportinis plotis (mm)	3 000	3 500	2 300	3 000
Transportinis aukštis (mm)	1 400	1 400	2 500	2 500
Bendras mašinos ilgis (mm)	4 060	4 060	4 050	4 050
Darbinis gylis (mm)	60-350	60-350	60-350	60-350
Kojų skaičius	10	13	13	16
Kojų eilių skaičius	3	3	3	3
Atstumas tarp eilių (mm)	780	780	780	780
Atstumas tarp kojų (mm)	290	290	290	290
Rėmo prošvaisa (mm)	880	880	880	880
Apsauginė jėga (kg)	450	450	450	450
Dengiančių diskų diametras (mm)	460	460	460	460
Našumas (ha/h)	2,4 – 3,6 kr	2,8 – 4,2 kr	3,1 – 4,5 kr	3,7 – 5,6 kr
Reikalinga traktoriaus galia (kW/AG)*	110–165/150–225	120–175/160–240	125–190/170–255	150–220/200–300
Darbinis greitis (km/h)	8-12	8-12	8-12	8-12
Maksimalus transportinis greitis (km/h) ¹⁾	20	20	20	20
Maksimalus posvyris (°)	6	6	6	6
Hidraulikos kontūrų skaičius / slėgis (bar)	-	-	1 / 200	1 / 200
Greito pajungimo movų skaičius / tipas	-	-	2 / ISO 12,5	2 / ISO 12,5
Traktoriaus prikabinimo mechanizmas	TTH III kategorija	TTH III kategorija	TTH III kategorija	TTH III kategorija
Mašinos masė (kg)**	1680	1920	2655	3010

* rekomenduojama traktoriaus galia, reikiama traktoriaus galia gali ženkliai skirtis priklausomai nuo darbinio gylio, dirvožemio sąlygų, sklypo nuolydžio, darbinų dalių reguliavimo ir nusidėvėjimo

** masė su dvigubu volu - D

Techninis perspėjimas!

1) **Transportavimas:** Laikykitės regioninių mašinų transportavimo keliais normų. Pasitikrinkite šalyje galiojančius didžiausios bendrosios masės apribojimus. Kilus kitiems klausimams susisiekite su mūsų atstovu regione UAB "METEKA".

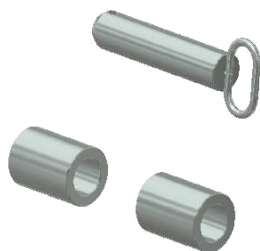
Papildoma komplektacija



Nukertamo varžto apsauga (dirvoms be akmenų)

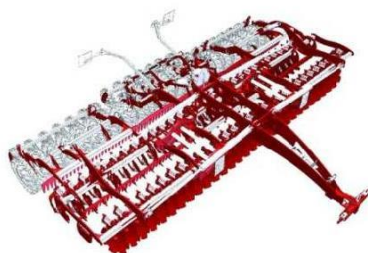
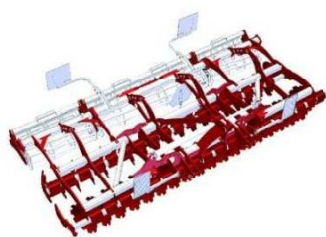


Apšvietimo komplektas



Komplektas traktoriui «Kirovec»

eXtra STEEL line®



Papildomą informaciją Jūs galite rasti
www.farmet.cz, www.agrotarna.lt,
arba galite skambinti telefonu +370 656 23331